

# Montage du KIT PINCAB PM88

Vidéo du montage :

<https://www.youtube.com/channel/UCuyGAbwC5ytghJ6risaYurw>

Le pincab se compose de 2 parties :



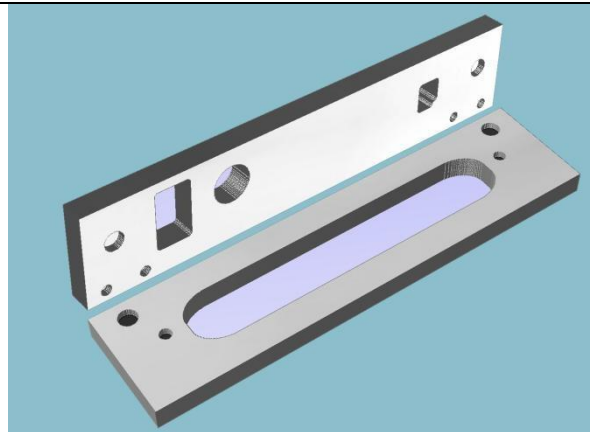
Pièces du playfield :



Pièces du fronton :

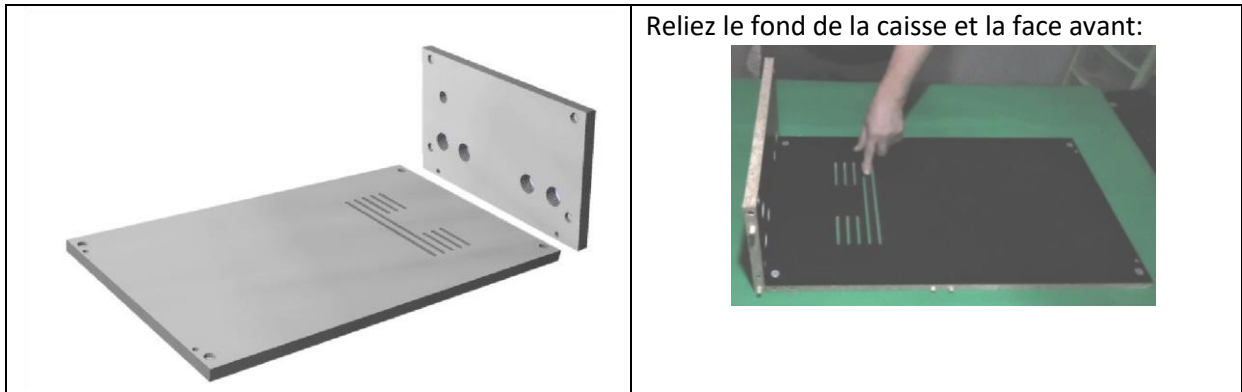


## 1 ère partie : montage de la caisse :

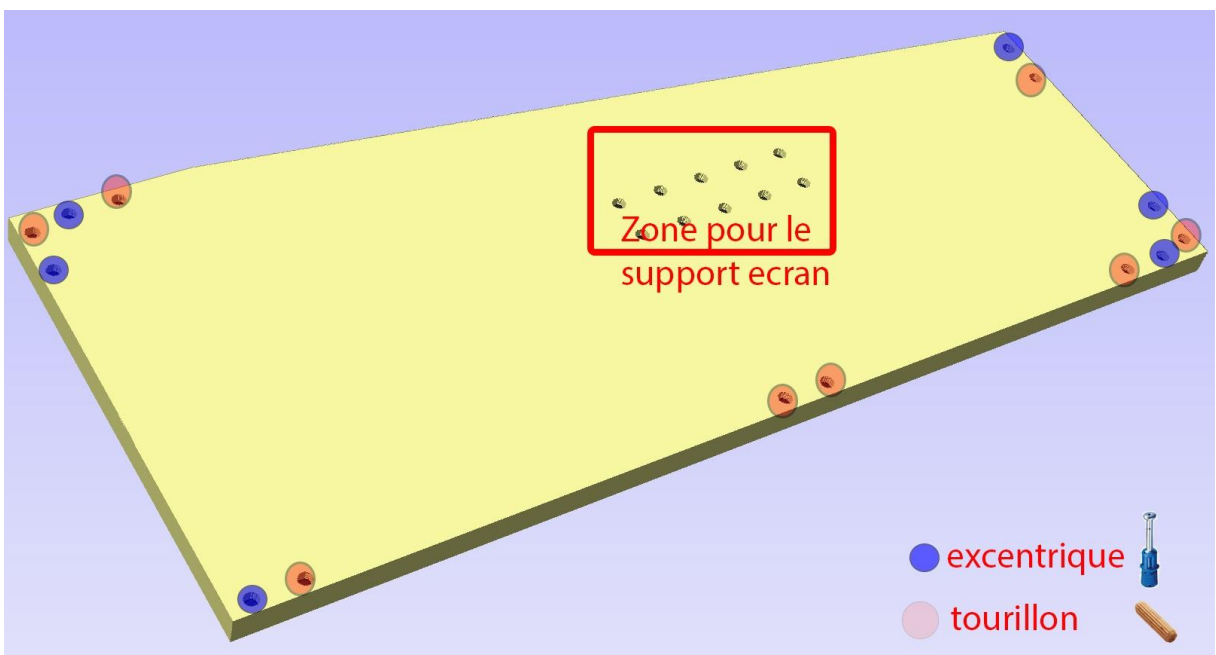


Reliez la partie arrière (qui contient les prises et connecteurs, alimentation) et la partie support fronton , les 2 parties sont reliées et laissent passer les câbles.

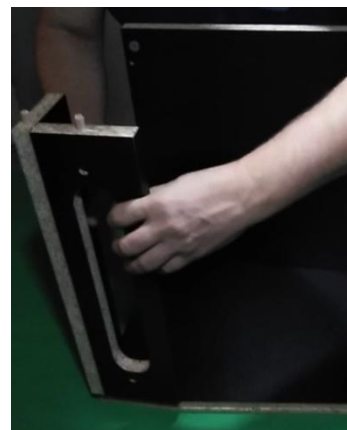




Placez les tourillons et les excentriques sur les 2 joues de la caisse selon le schéma suivant :

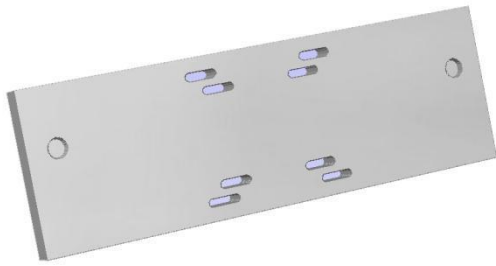


Puis placez les 2 pièces préalablement créées !!



Serrez les excentriques.

Mettre les tiges filetées sur le VESA de l'écran puis placez l'écran sur le support écran :



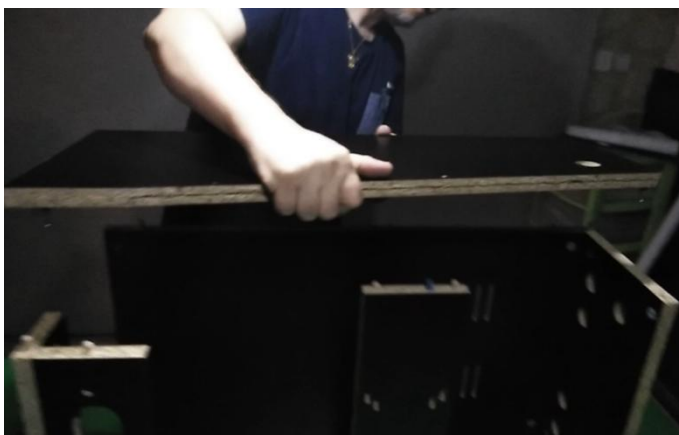
Vous avez la possibilité de placer le support écran sur les différents trous de cette zone :



Cela vous permet de laisser un espace plus ou moins important entre la vitre et l'écran et d'incliner (ou pas) celui-ci selon vos préférences.



Montez à présent la seconde joue (vous avez placé les tourillons et excentriques nécessaires):

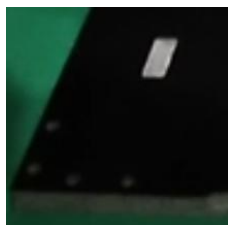


serrez les excentriques.

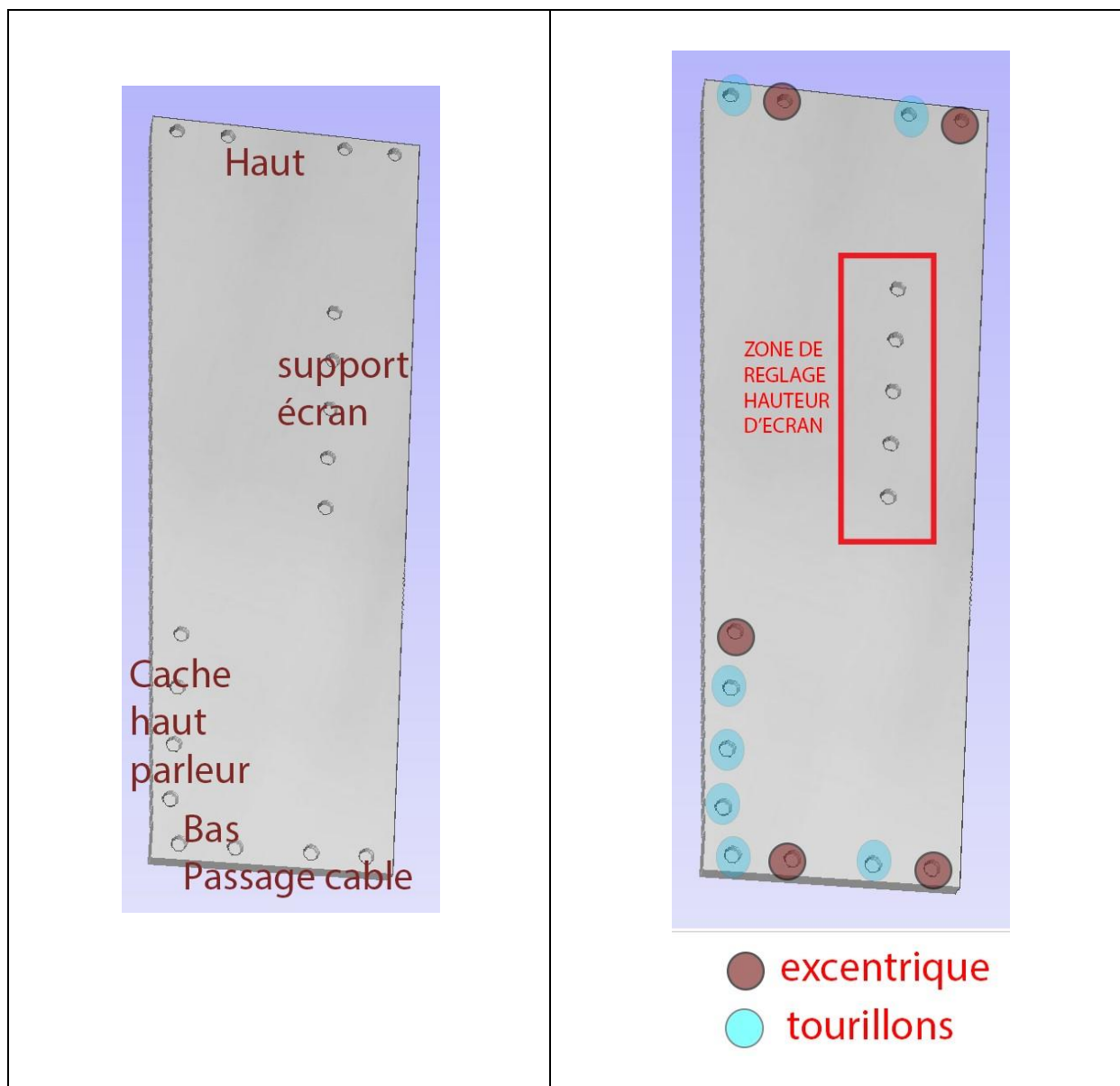
La caisse est dès à présent montée et devrait ressembler à cela :



Mettre les loqueteaux de fermeture sur les emplacements prévus :



**Schéma de montage du fronton :**



Commencez par la plaque du bas, puis le cache haut parleur (attention au sens : la rainure qui va accueillir la vitre vers le haut), puis le haut du fronton (attention au sens de la rainure : vers l'avant du flipper !!)

Vous pouvez maintenant monter le kit de fixation VESA sur votre 2<sup>nd</sup> écran et placez celui-ci sur la



pièce de support écran.


Vous pouvez régler la hauteur de l'écran selon vos souhaits.

Vous pouvez maintenant placer la seconde joue :



Serrez les excentriques



Mettez les loqueteaux  de fermeture sur les emplacements prévus, pour installer le système de fixation de la porte arrière du flipper ...

Le montage du fronton est terminé !!

Reste à relier les 2 parties avec les connecteurs fournis :



Installez les inserts dans les 2 trous qui s'alignent parfaitement avec la partie basse. (Vous pouvez utiliser un maillet pour faire entrer l'insert en force) :



Vissez les « vis papillon » depuis la caisse pour relier fermement les 2 parties.



Les 2 parties sont maintenant fixées entre elle !!

### **Installation des vitres :**

Une rainure de 5 mm permet de placer la vitre du playfield.



La vitre tiendra parfaitement 'en sandwich' avec le kit baguette aluminium.

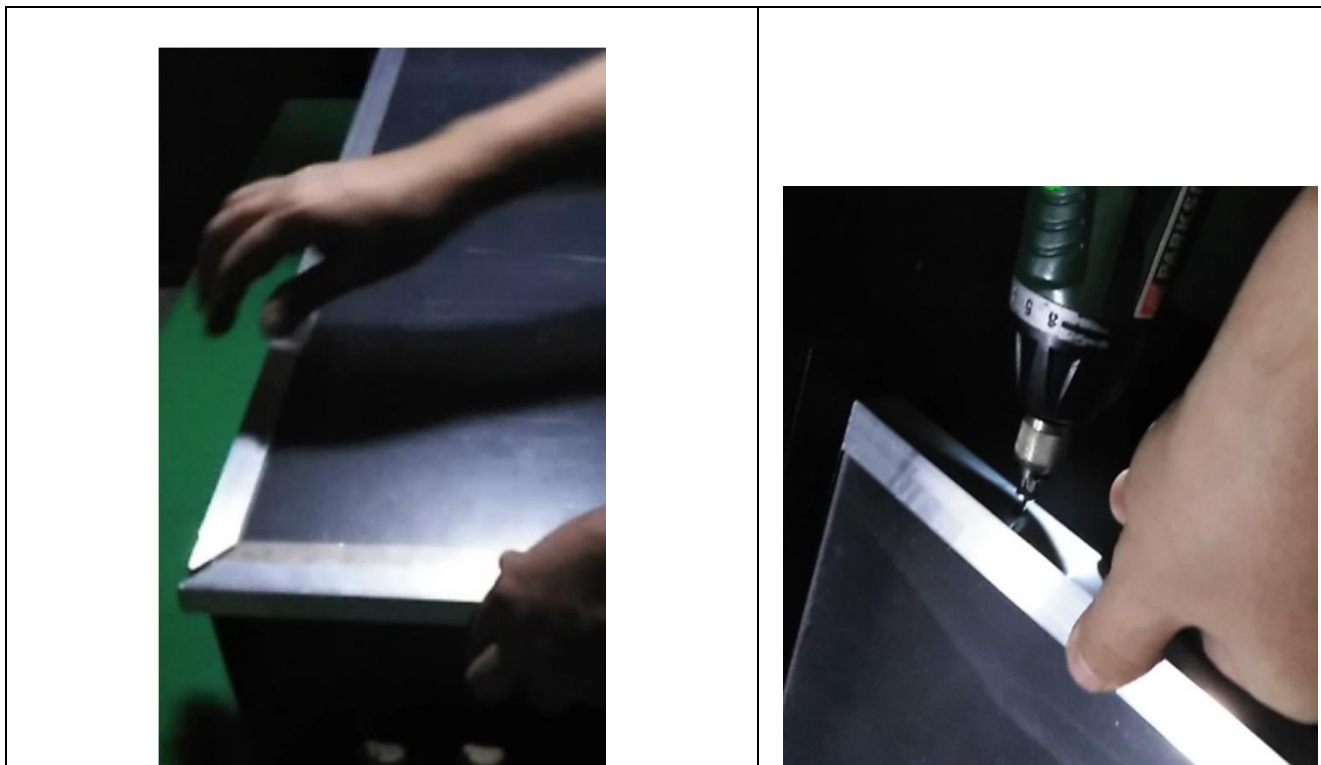
Pour installer la vitre du fronton : la rainure de la partie supérieure fait 10 mm et la rainure inférieure fait 5 mm de profondeur :

Il faut donc insérer la partie supérieure de la vitre en 1er puis la partie basse de la vitre dans la rainure du bas (celle-ci va retomber dans la rainure du bas et sera parfaitement maintenue).



Installation du kit Baguette aluminium (« lockbar ») sur un vrai flipper)





Positionnez les barres aluminium et utilisez les vis dans les trous pré-perçés des barres.

Placez maintenant les coins aluminium arrondis et vissez les. Ils vous permettront de jouer de nombreuses heures en prenant soin de vos « petites mimines »( les paumes) ....



## Le résultat Final !!

